

Die Neue Mitte

- **Lebensqualität**
- **Urbanität**
- **Identität**

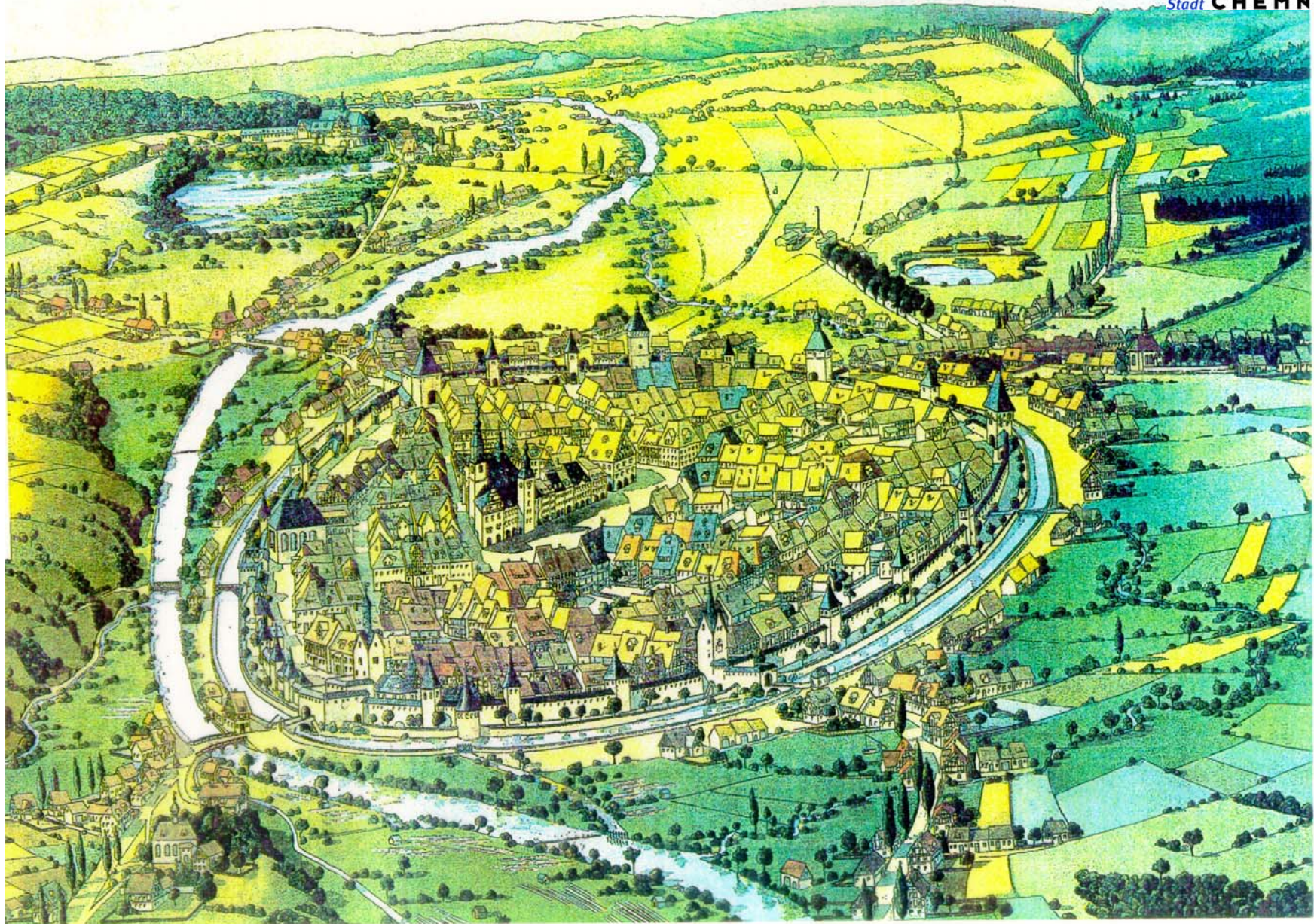
Chemnitz – Karl-Marx-Stadt – und zurück

Petra Wesseler
Dipl.-Ing. Architektur und Stadtplanung
Bürgermeisterin Stadt Chemnitz

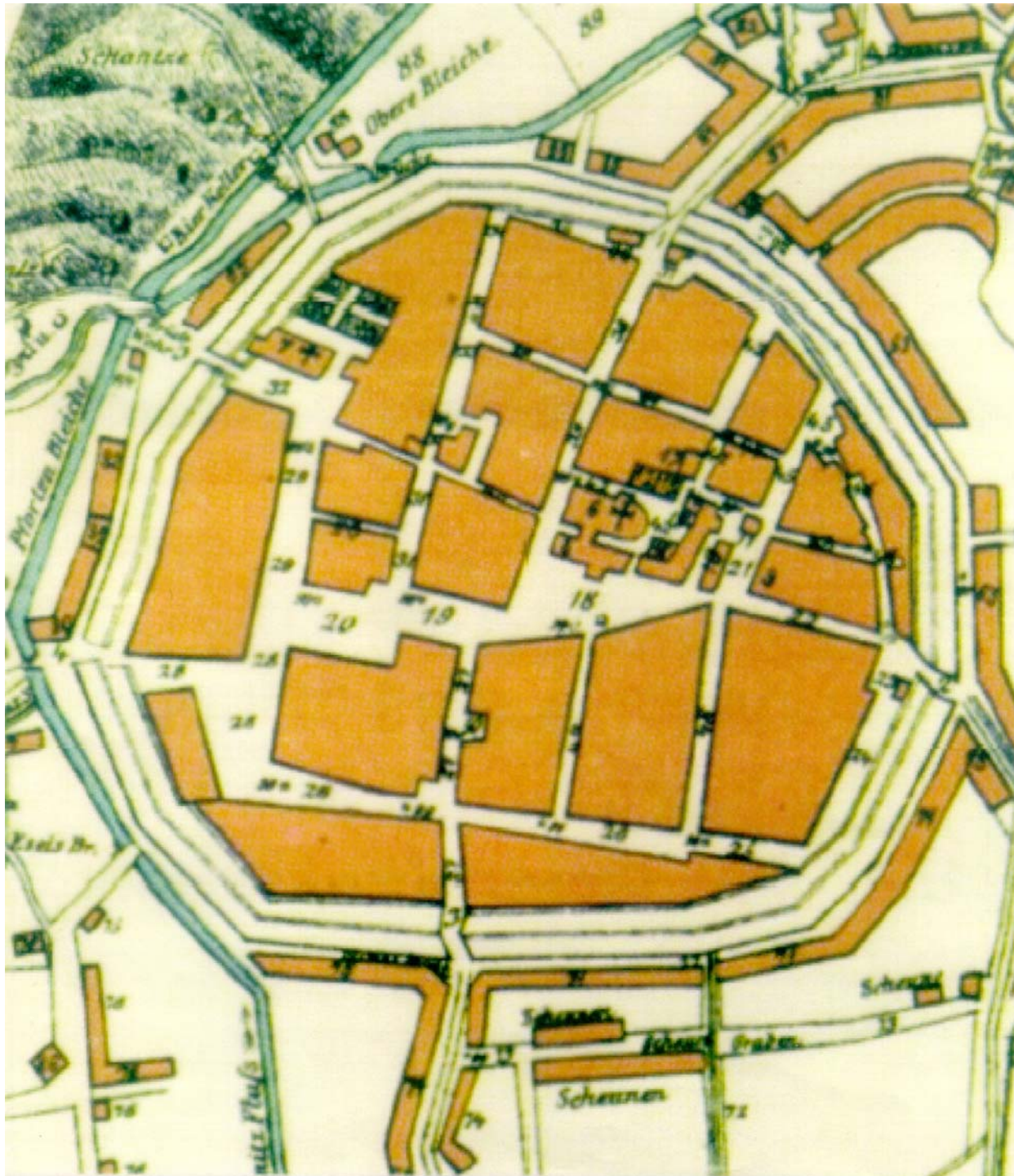




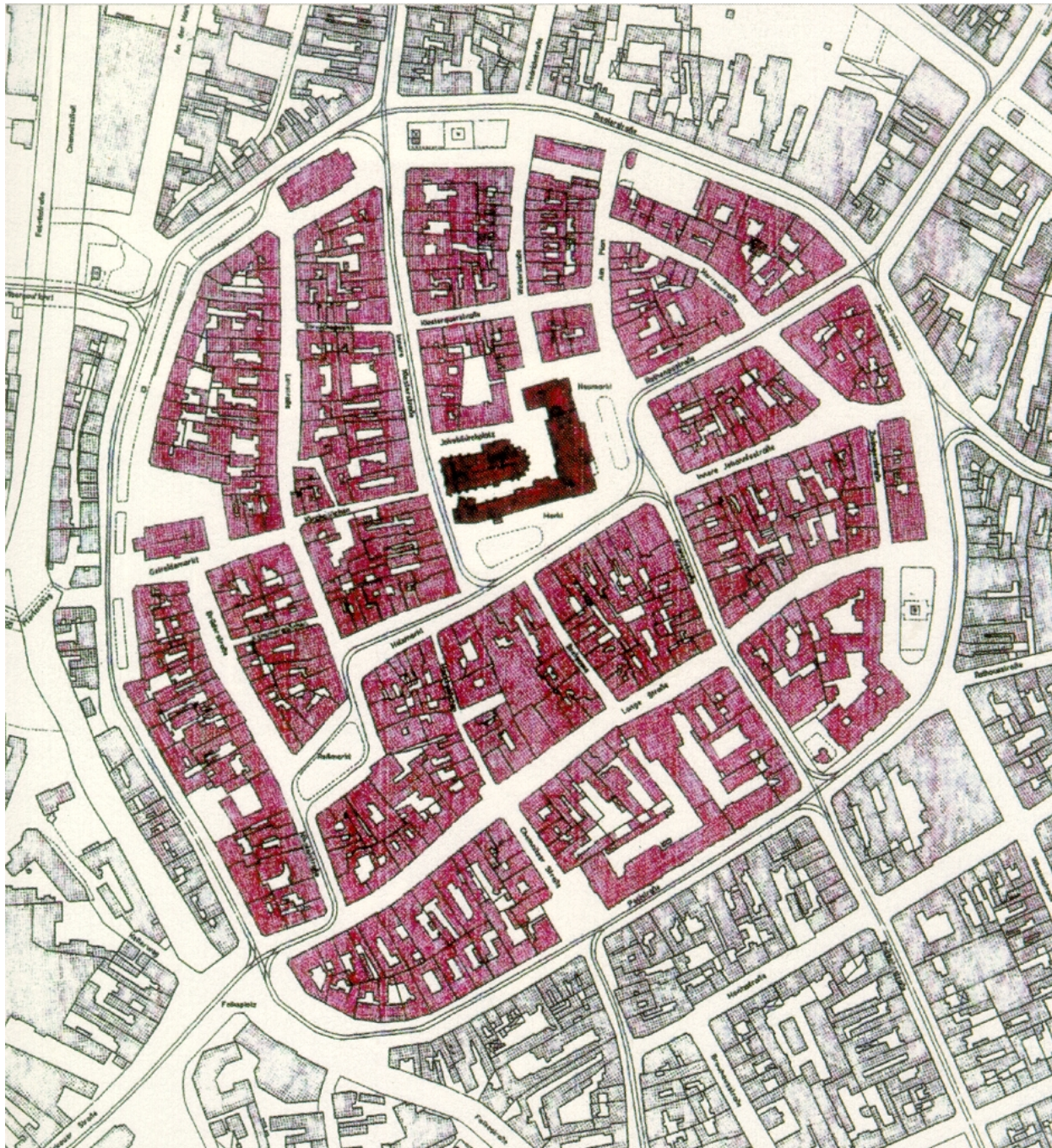
Stadt CHEMNITZ



Chemnitz 1750



Chemnitz 1750

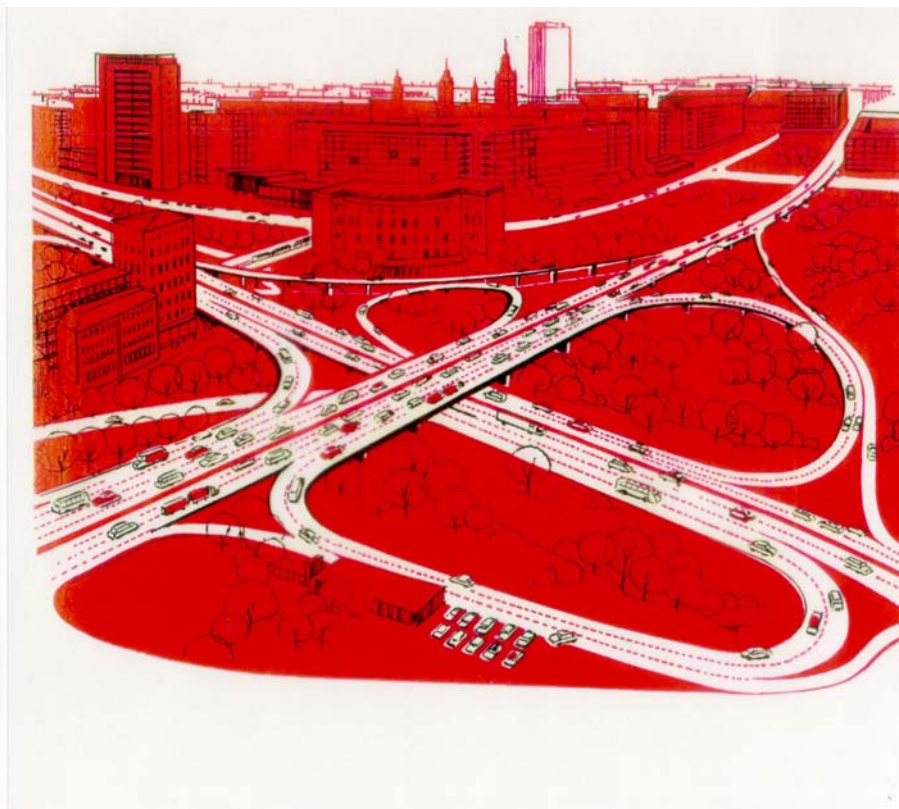
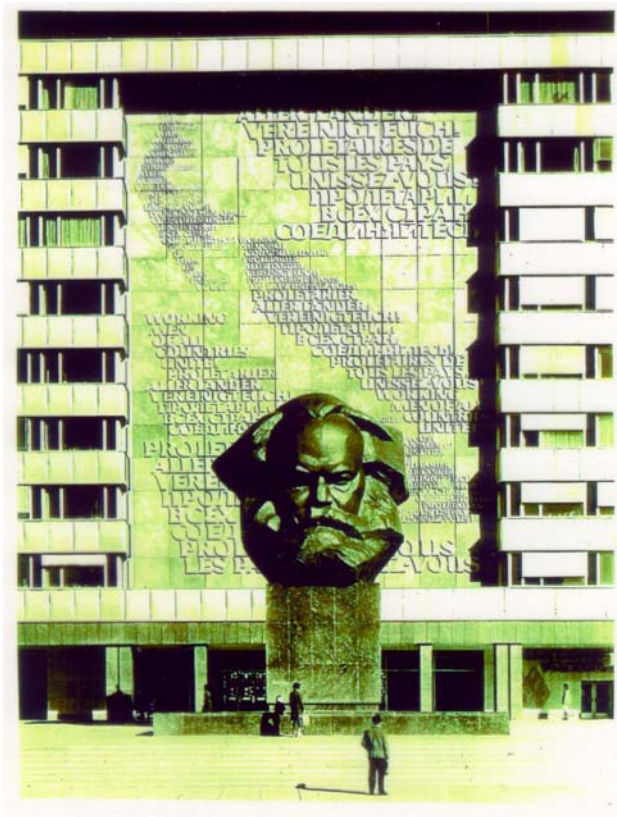


Stadtgrundriss 1939



**Innenstadt
nach der Zerstörung 1945**

Stadtplanung 50/60er Jahre Karl-Marx-Stadt



Blick vom Kapellenberg in Richtung Stadtzentrum auf die Kreuzung der Osttangente und Westtangente am Fritz-Heckert-Platz. 8000 Kfz. je Spitzenstunde wird dieses „Kleeblatt“ in mehreren Ebenen bewältigen.

Quelle: Union K.M.-Stadt
Herausgegeben
vom Rat der Stadt Karl-Marx-Stadt
zu Ehren der
Stadtdelegiertenkonferenz der SED 1974
Bilanz und Ergebnisse zielstrebigener,
unermüdlicher Arbeit
seit dem VIII. Parteitag der SED

Chemnitz 1995



Stadt CHEMNITZ



townhall 1995



- a city without a centre
- space without a human scale

goals

- urban density
- mix of uses and activities
- commercial and cultural facilities
- identification and attractiveness for the citizens



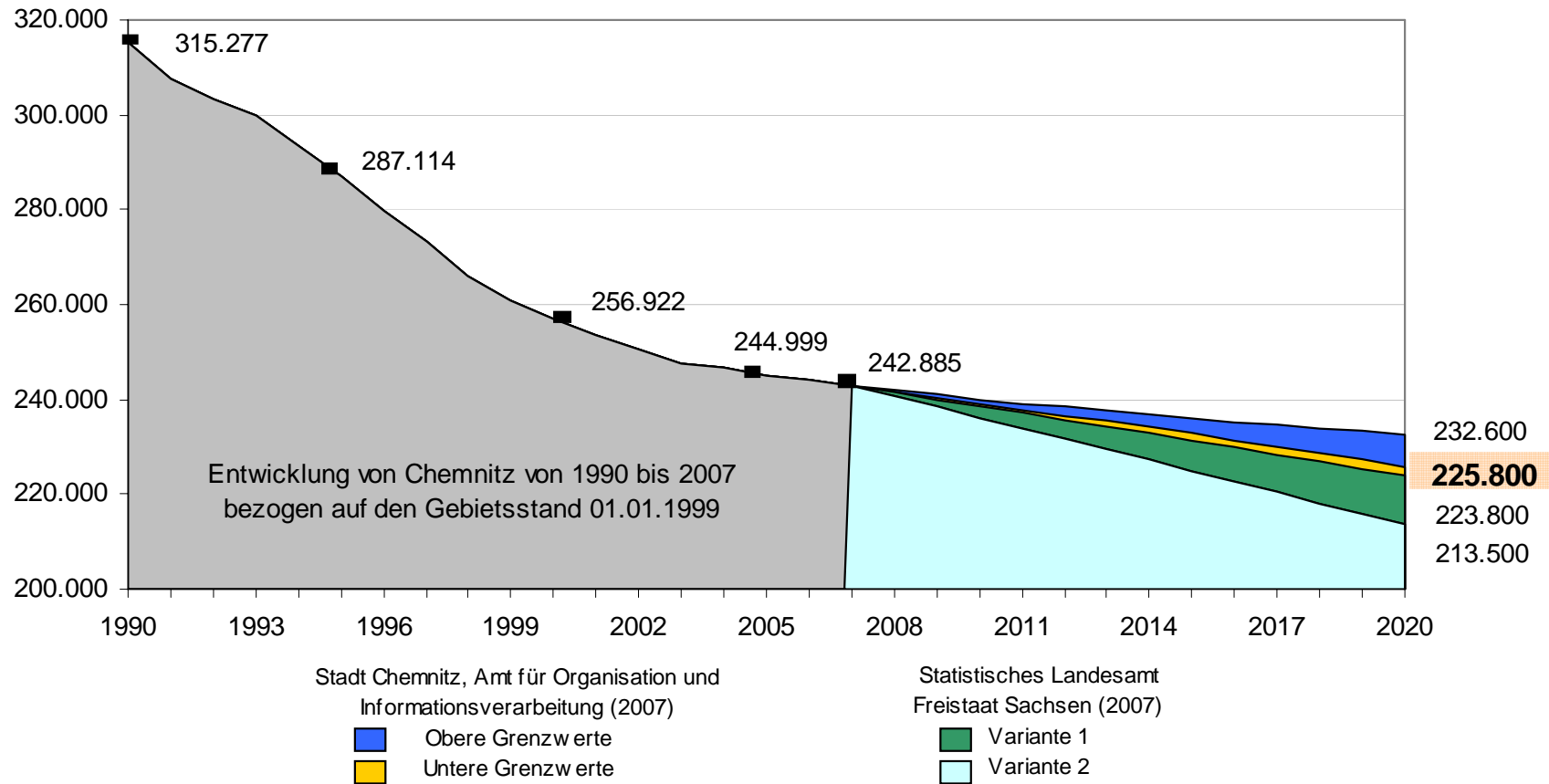
Stadt CHEMNITZ



Chemnitz 1995

Stadt Chemnitz

Bevölkerungsprognose 2020

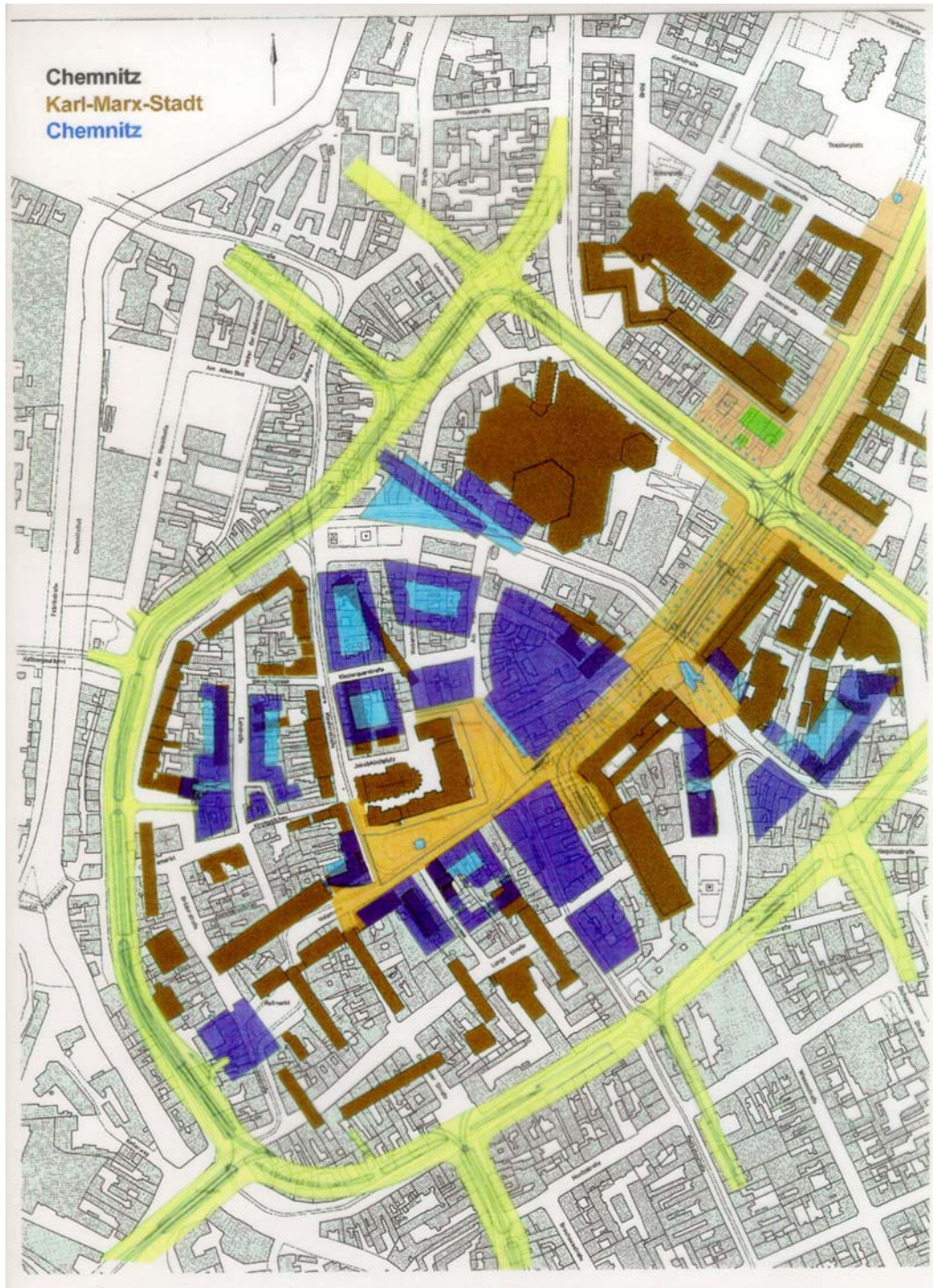




1991

Wettbewerb Chemnitzer
Innenstadt

1. Preis:
Zlonicky, Wachten,
Ebert - Dortmund




Urbane Struktur

- schwarz – 1940
- braun – bis 1995
- blau – Rahmenplan 2000

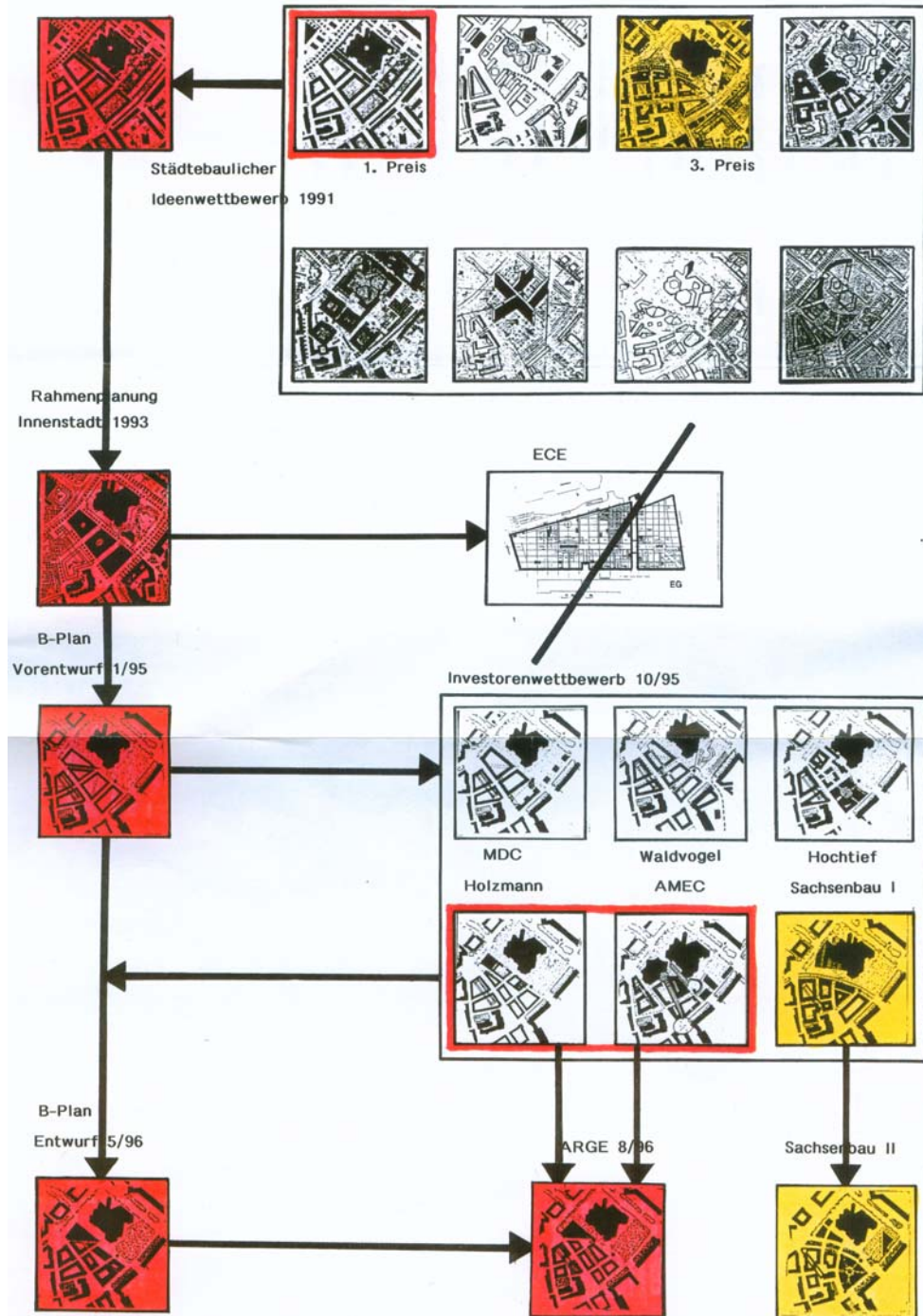
Stadtzentrum Chemnitz Rahmenplanung 2000 Städtebaulicher Gestaltungsplan



Legende

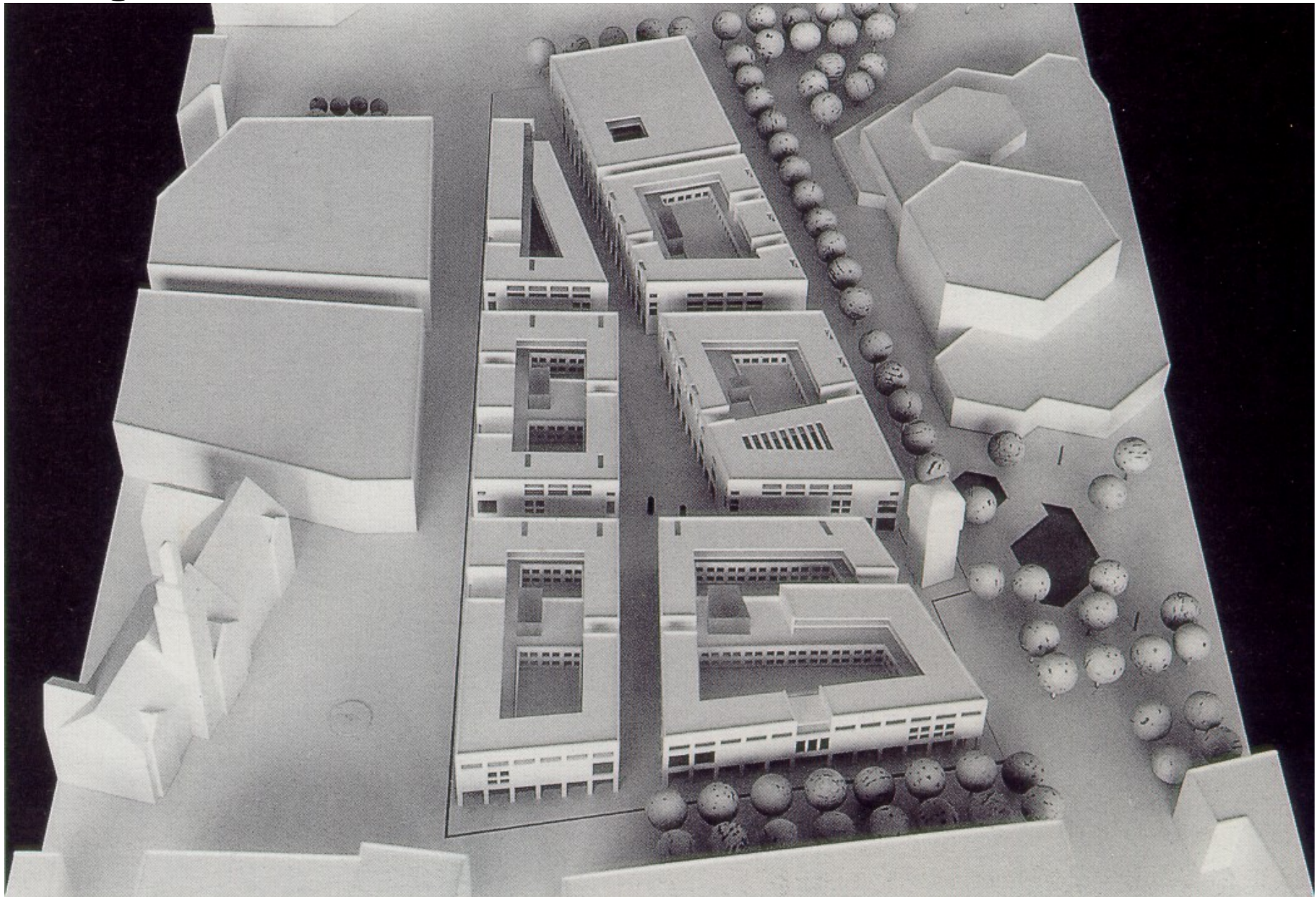
-  Gebäude (mehrgeschossig)
-  Gebäude mit untergeordneter Höhe
-  Durchgang / Passage
-  Baufeld mit besonderem Gestaltungsbedarf
-  Gebäude überplant
-  Freiflächen mit besonderer Aufenthaltsqualität
-  Freifläche tw. mit Erschließungsfunktion
-  Freifläche privat tw. mit Erschließungsfunktion
-  Straßenverkehrsfläche / Kfz-Erschließung
-  Grünfläche öffentlich
-  Wasserfläche / Brunnenanlage
-  Bäume

Rahmenplan 2000

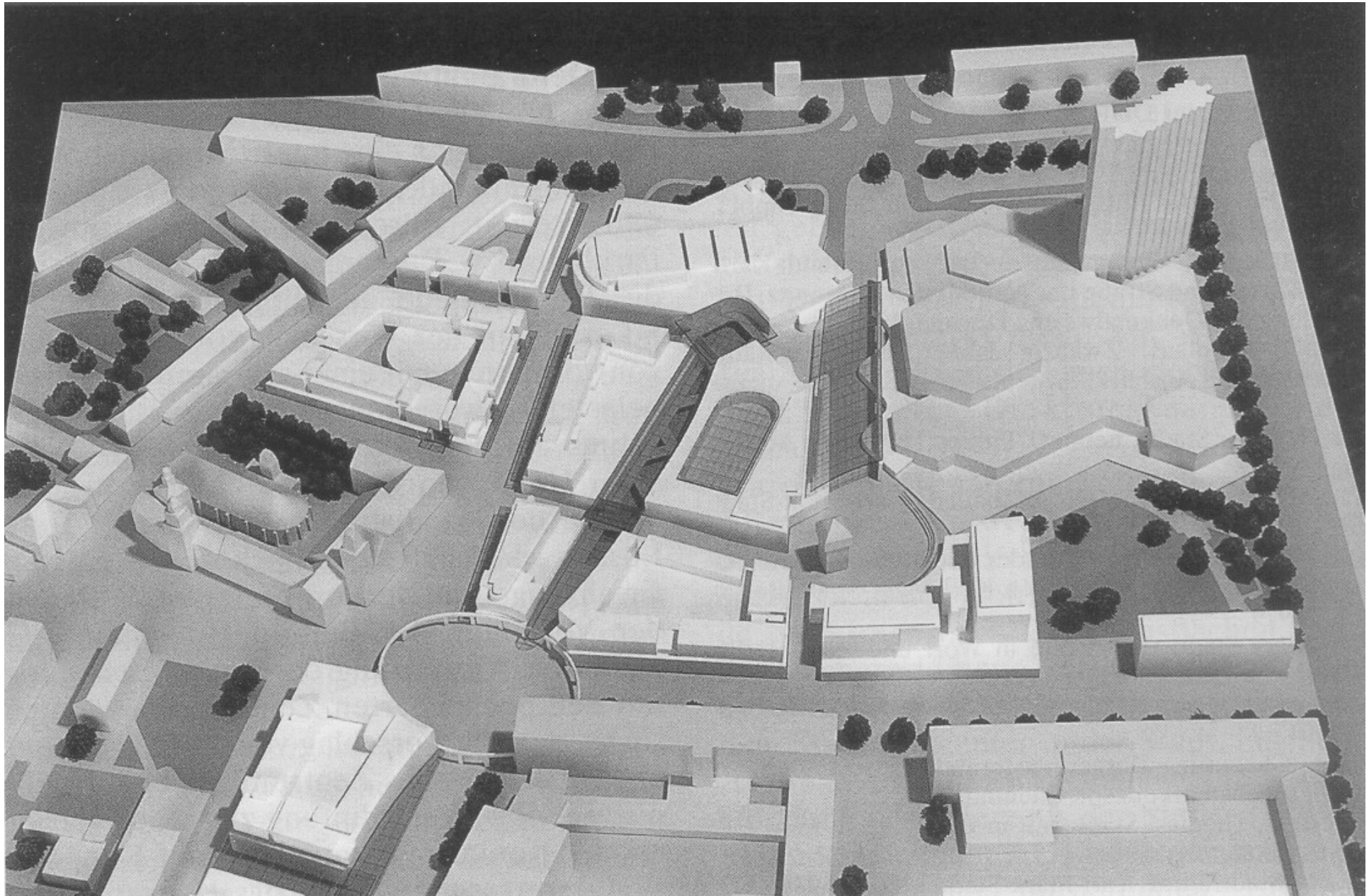


**development of the
urban concept
1991 - 1996**

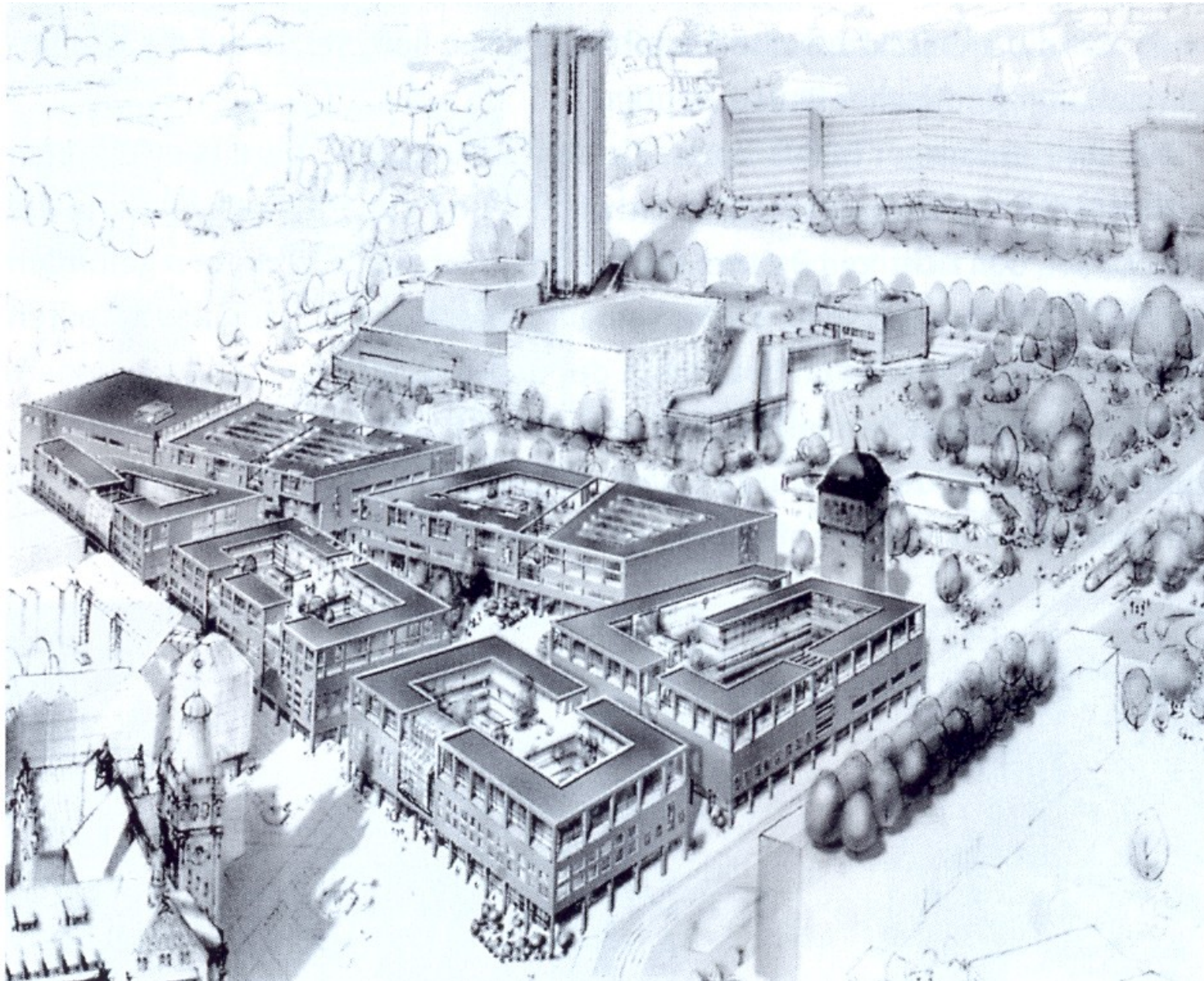
1995 – developer Holzmann single urban blocks



1995 – developer AMEC Shopping Mall



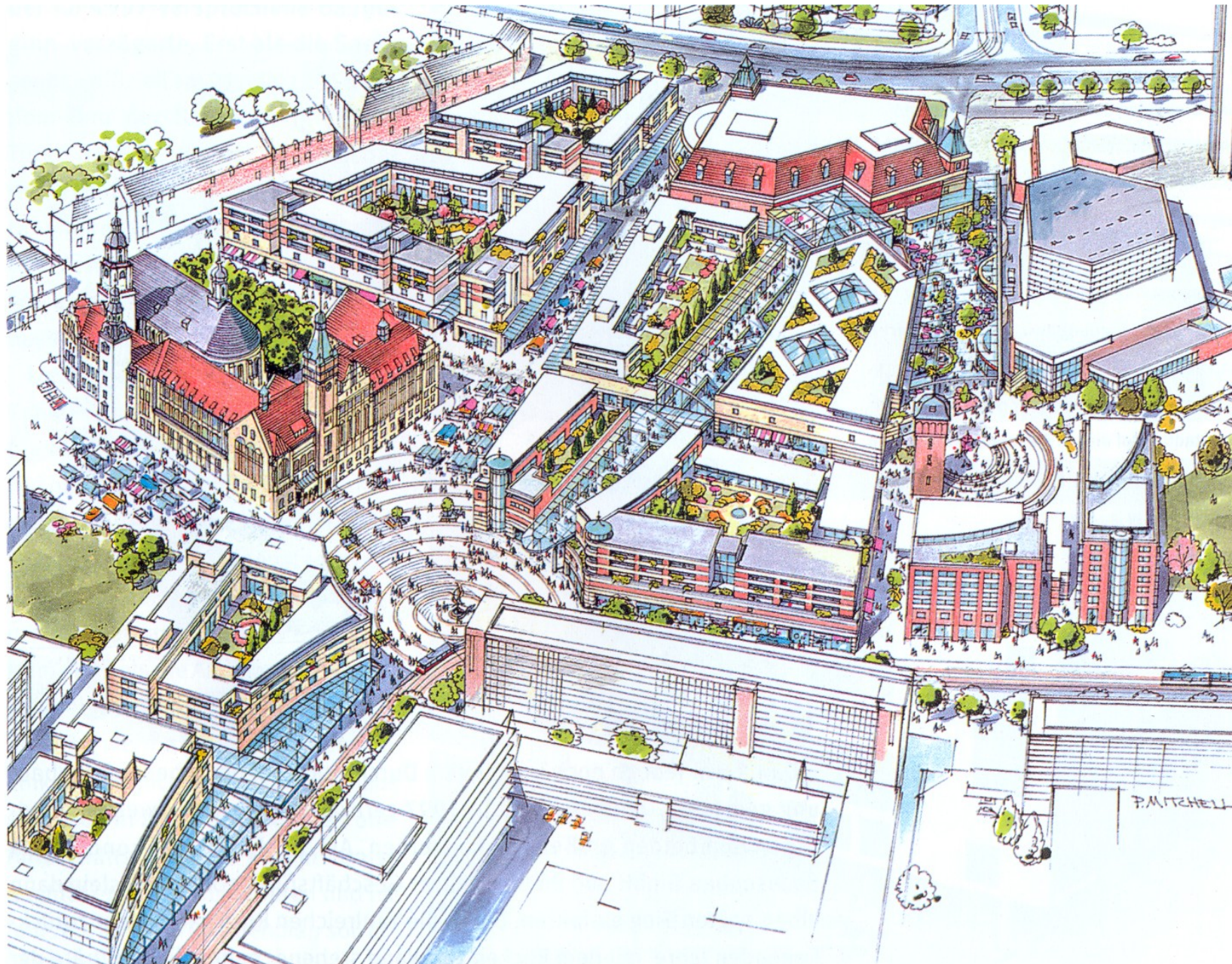
Visualisierung des Holzmann-Entwurfs



Visualisierung des AMEC-Entwurfs




Stadt CHEMNITZ



Stadtzentrum Chemnitz Rahmenplanung 2000 Städtebaulicher Gestaltungsplan



Legende

-  Gebäude (mehrgeschossig)
-  Gebäude mit untergeordneter Höhe
-  Durchgang / Passage
-  Baufeld mit besonderem Gestaltungsbedarf
-  Gebäude überplant
-  Freiflächen mit besonderer Aufenthaltsqualität
-  Freifläche tw. mit Erschließungsfunktion
-  Freifläche privat tw. mit Erschließungsfunktion
-  Straßenverkehrsfläche / Kfz-Erschließung
-  Grünfläche öffentlich
-  Wasserfläche / Brunnenanlage
-  Bäume

Rahmenplan 2000



virtuelles Stadtmodell Innenstadt



virtuelles Stadtmodell Innere Klosterstraße

Galerie Roter Turm 2000



Kaufhof 2002





**Rosenhof
1970**

Rosenhof 2001



Rosenhof 2002



Mittelstandsmeile 2003



Mittelstandsmeile 2003





Stadt CHEMNITZ



DAStietz 2005

Markt mit Rathaus



Markt



Sanierung „Alte Post“ – Eröffnung 2006

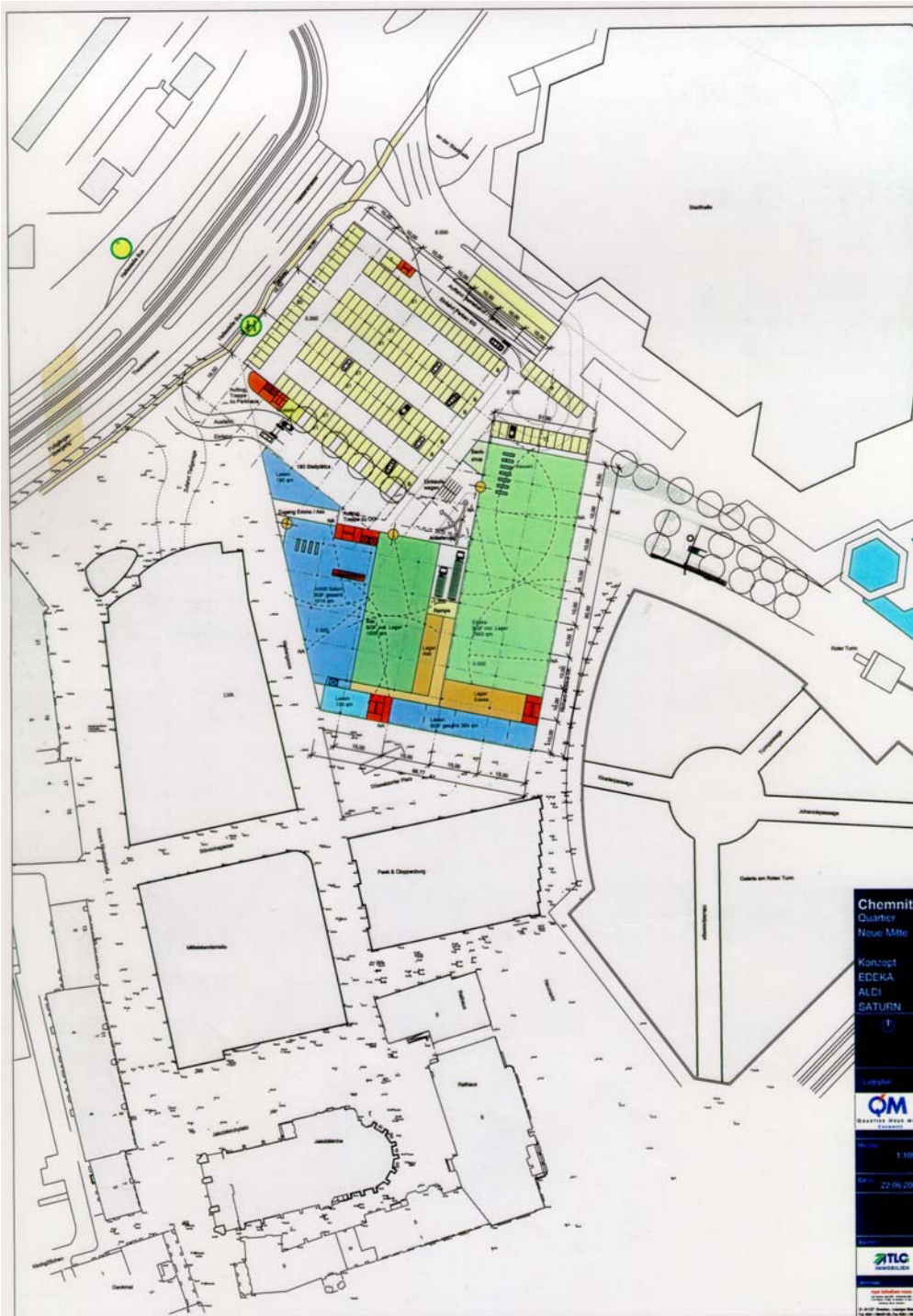




**Neustrukturierung
1995 - 2003**

Baufeld B3



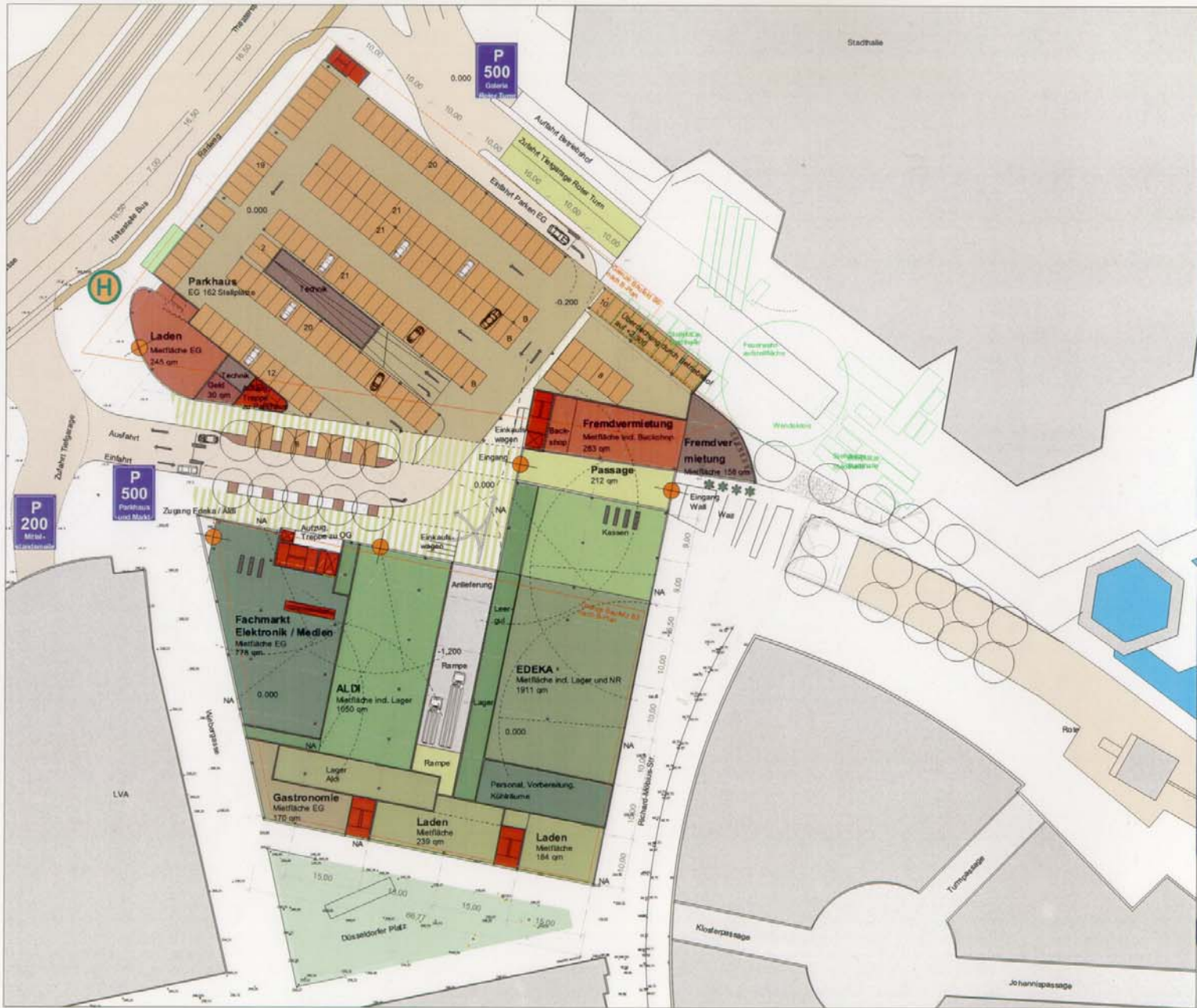


design proposal
developer TLG
2004

design proposal developer TLG 2004



Stadt CHEMNITZ



Chemnitz
Quartier
Neue Mitte

Erdgeschoss



QUARTIER NEUE MITTE
CHEMNITZ

Maßstab
DIN A2 - 1: 500
DIN A4 - 1:1000

Datum
25.10.2004

Bauherr



Architekt

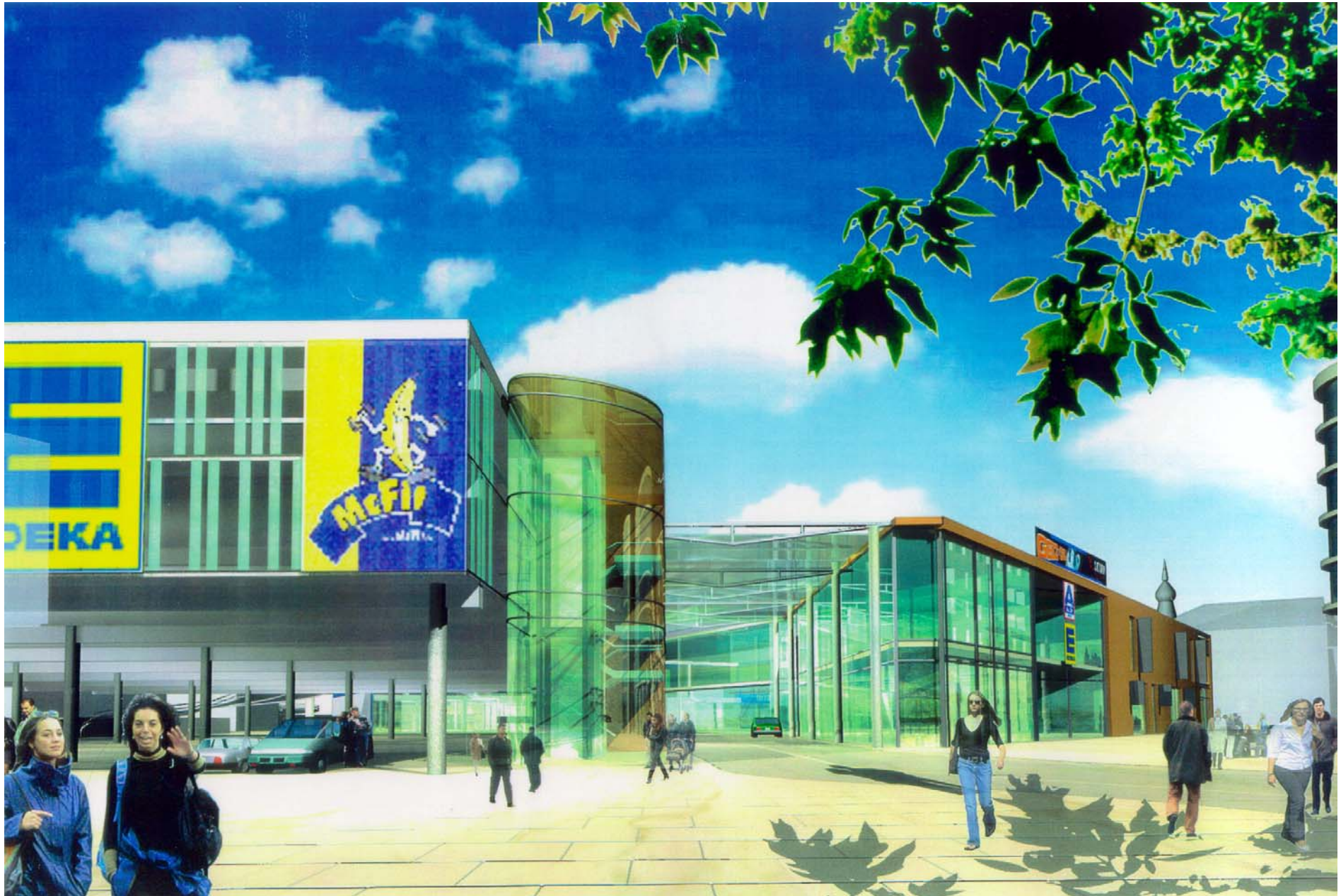
nps teichmann voss
nps teichmann voss architekten gmbh
K.M. Plagow, P. Böttger, S. Teichmann, C. Voss
Hansstraße 20/21a Dresden

D - 01127 Dresden, Leipziger Straße 01a
Tel. 0351 / 89457-30, Fax 0351 / 89457-57

design proposal 2004



Stadt CHEMNITZ





Stadt CHEMNITZ



**Baufelder
B3/B6
mit Wall**

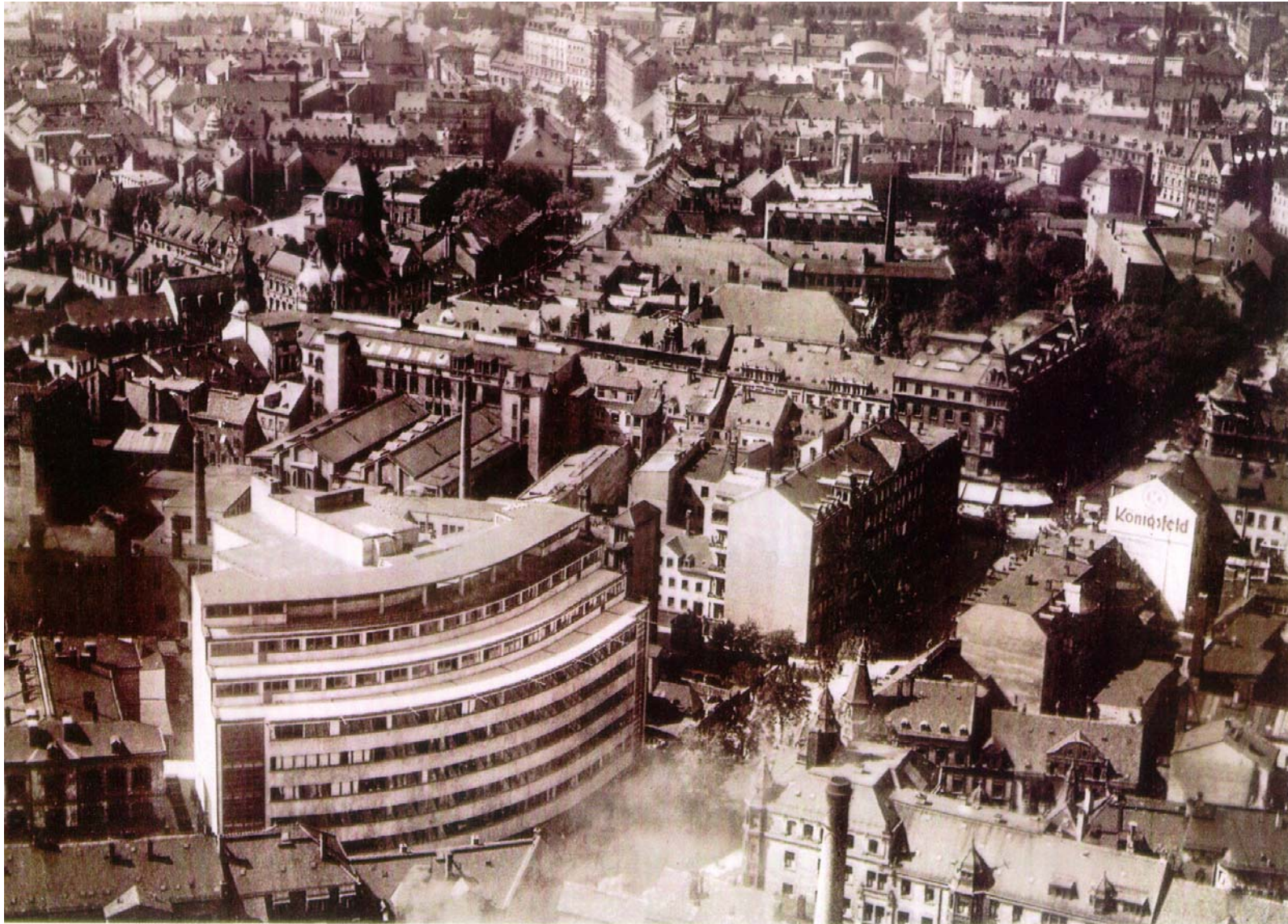


König-Albert-Museum, Eingangsbereich, 2007

Museum Gunzenhauser 2007



Kaufhaus „Schocken“



Architekt: Mendelsohn (1930)

Zukünftiges Landesmuseum ehemals Kaufhaus „Schocken“



Architekt: Mendelsohn (1930)

arcades - Neumarkt

